

MARIE⁵

i-Size 汽车儿童安全座椅



适用范围

身高40-105 cm, 体重18 kg以下



360°全面保护

后向和前向安装



I-SIZE, ECE R129/03 / GB 27887-2011

经认证符合严格的法规标准

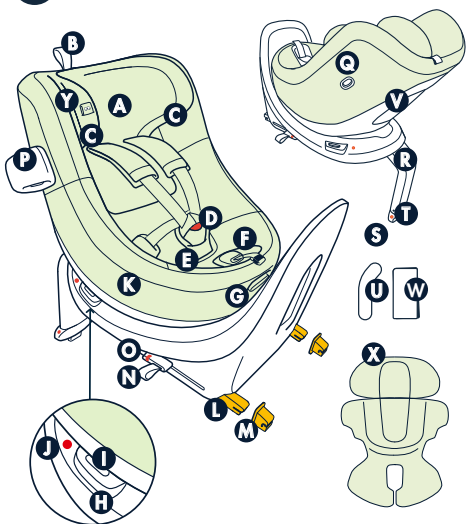
你好, Marie! 360°全面保护。

索引

	产品概况	3
	安装在车辆上	6
	安装侧面防护装置 (Side Impact Buddy) . . .	8
	放置小孩	9
	旋转儿童安全座椅	10
	从车辆上拆卸座椅	12
	儿童乘车方向	12
	拆卸及清洗布套	13
	注意事项	15
	超长质保	16



产品概况



- A** 可调节头枕
- B** 头枕调节拉环
- C** 磁性肩带扣
- D** 肩带搭扣
- E** 护胯
- F** 中央调节器按钮
- G** 倾斜角度调节按钮
- H** 旋转操作按钮
- I** 旋转按钮顶部安全锁
- J** 旋转红绿显示
- K** 布套
- L** ISOFIX 连接器
- M** ISOFIX 导向套

- N** ISOFIX 连接器滑动及解锁拉环
- O** ISOFIX 红绿显示
- P** 侧面防护装置 (Side Impact Buddy)
- Q** 侧面防护装置插口
- R** 支撑腿
- S** 支撑腿红绿显示
- T** 支撑腿调节按钮
- U** 布套塞片
- V** 说明书存放处
- W** 说明书
- X** 新生儿衬垫
- Y** 紧急救援手环

请登录 swandoo.com/marie-5-user-manual 查看最新在线使用手册。在线使用手册上可能包含内容更新与变更。因此, 请参考最新在线使用手册。

为了最大程度地保护您的孩子,并让其得到舒适的享受,请务必在使用前仔细阅读说明书及汽车使用手册中关于儿童安全座椅的内容,并依据说明书的指示正确安装及使用产品。

请始终将说明书放在座椅的说明书存放处。另请阅读车主手册中与儿童安全座椅有关的说明。如果操作不正确,可能会导致严重的人身伤害甚至死亡。

注意

1. 这是ISOFIX儿童约束系统,符合GB 27887-2011、ECE R129/03欧洲标准。用于装有ISOFIX固定装置的车辆。
2. 该系统根据儿童约束系统的类别和固定装置的种类,安装在ISOFIX固定的位置(按照车辆手册的描述)。
3. 打算安装的ISOFIX儿童约束系统适合的质量组及ISOFIX尺寸类别为: B1(9-18 kg)、D(0-18 kg)。

仅在面向前方的座椅上使用本产品。请勿将安全座椅安装在配备安全气囊的前排座椅上。该产品已通过严格的欧洲安全标准(ECE R129/03)的认证,适用于后向安装(身高40-105 cm)和前向安装(身高76-105 cm)具有ISOFIX固定装置和支撑腿的座椅。


! 注意:在儿童年龄超过15个月(体重约9 kg)之前,不要使用前向安装(参阅使用说明)。

正确安装ISOFIX固定锚点和支撑腿对您孩子的安全至关重要。请查阅汽车制造商手册来确定ISOFIX锚点的位置。

此儿童约束系统符合“受限制类/半通用类”应用,适合安装在下列汽车座椅位置:

车型	前排	后排	
		外侧	中间
(型号)	是	是	否

切勿将后向使用的儿童座椅安装在前排有安全气囊的汽车座椅位置。其他的汽车座椅位置也可能适合安装此儿童约束系统。如有疑问, 请咨询儿童约束系统制造商或零售商。这个儿童座椅可能不适合所有车辆。要确定座椅是否适合您的汽车, 请访问我们的网站或本手册末尾。

 此适用车型列表仅供参考, 具体适用情况请查阅您的汽车说明书。此车型列表不断更新。最新版本可以向我们索取或从我们的官网上获取 swandoo.com/car-compatibility-list



安装在车辆上



- 1 把两个ISOFIX导向套分别安装在汽车座椅和靠背之间的ISOFIX固定锚点上。打开支撑腿。
- 2 向外拉动ISOFIX连接器滑动及解锁拉环并向前滑动, 使ISOFIX连接器延展至最长位置。
- 3 将两个ISOFIX连接器对准并插入汽车ISOFIX固定锚点, 直到听见“咔嚓”声。
- 4 检查安全座椅两侧的ISOFIX连接器的红绿显示都为绿色。
- 5 在两侧均匀用力将儿童安全座椅推向车座靠背, 直至其牢固的固定在汽车座椅上。

- 6 按住支撑腿调节按钮, 向下滑动支撑腿, 直到支撑腿稳定接触汽车地面, 并检查支撑腿红绿显示为绿色。



! 安装此产品最安全的地方是车辆的后排座椅。

但是, 如果需要将座椅安装在前排乘客座椅上, 请确保该座椅装有ISOFIX并确保安全气囊已停用。



此儿童安全座椅必须且仅用于配备ISOFIX固定锚点并面朝行驶方向的车辆座椅上。



注意: 请当心, 在打开或扣合座椅支撑腿的时候, 有夹手风险!

支撑腿绝不能悬挂在空中或被其他物体支撑。如果座椅地板上有储物箱, 则必须检查汽车使用手册或与车辆制造商联系, 并确认是否可以将支撑腿放在上面。

支撑腿需调节到合适长度, 确保不会因支撑腿过长而导致座椅被抬起。

此安全座椅即使在不使用的情况下也必须用ISOFIX和支撑腿固定。在撞车或者急刹车时, 未固定的安全座椅可能伤及其他乘客。



切勿在支撑腿的下方和周围放置任何物品。

请避免产品受到行李或重物的挤压。



请勿将此安全座椅用汽车安全带固定使用。

儿童安全座椅上的零部件或者自身安全带必须定位并安装正确, 这样在车辆日常使用中, 才不至于缠入移动座椅或车门内。



安装侧面防护装置 (SIDE IMPACT BUDDY)



Marie 提供了高级集成的侧面碰撞保护。侧面防护装置进一步提高了防护能力。

7 将侧面防护装置安装到安全座椅侧面的红色椭圆形插口中。

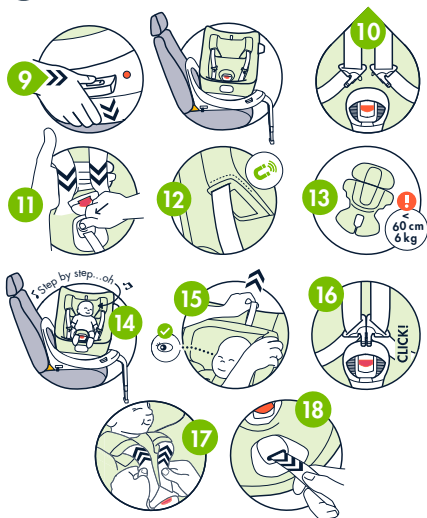
8 将侧面碰撞保护装置旋转90°，直到它锁定。



侧面防护装置总是安装在安全座椅的靠近车门的那一侧，它可能不适用于所有的车型。



放置小孩



为了使安装使用变得简单和舒适, 请将安全座椅旋转到面向车门的90°位置。

- 9 滑动旋转操作按钮上的顶部安全锁, 然后向下按压旋转按钮。
- 10 按下搭扣上的红色按钮, 将其打开。
- 11 按下安全座椅前端的中央调节器按钮, 向两侧拉动肩带, 为您的孩子留出足够的空间。
- 12 将肩带依附在头枕两侧底部的磁性肩带扣上。
- 13 如果您的宝宝体重低于6 kg, 身高低于60 cm, 请使用本产品附赠的新生儿衬垫。
- 14 将您的孩子放入安全座椅中。
- 15 拉动头枕调节拉环。移动头枕, 然后向上或向下滑动。调整头枕, 直到头枕高度指示标与宝宝的眼睛水平高度相同。



! 可以根据孩子在儿童安全座椅中其头部的位置来上下调节头枕的高度。

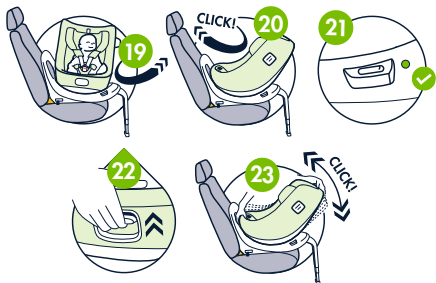
注意孩子肩部安全带位置,以正确调整头枕高度。

注意:Marie 头枕内含有磁铁,能够影响电子设备,如心脏起搏器。

- 16** 将两个搭扣插片合并然后插入安全带搭扣内,并听到“咔嚓”声,说明已经扣合到位。
- 17** 拉紧座椅安全带调节器,以减少腿部安全带的松弛。
- 18** 重要!拉动座椅安全带调节器以牢固地固定儿童。



旋转儿童安全座椅



Marie 具有独特的360°旋转功能,可以从任何倾斜位置实现360°旋转,让您可以面对面将孩子放入或抱出安全座椅。

- 19** 滑动旋转操作按钮上的顶部安全锁,然后向下按压旋转按钮。

- 20 旋转安全座椅。将您的孩子抱出或者放入后,固定好肩带,将座椅旋转到位,直到听见“咔嚓”声。
- 21 检查座椅是否正确锁定,旋转按钮指示是否为绿色。
- 22 拉动倾斜角度调节拉手,以调整到合适的角度。
- 23 前向和后向方向均有4档倾斜位置。当调节倾斜位置时,等听到“咔嚓”声后,确认座椅处于正确的锁定位置。

! 新生儿和婴儿(最多1岁左右)尚不能独立坐起来,为了保护脊椎的安全,应尽量使用后向的最大躺角档位。

在车辆行驶前,请务必检查并确保安全座椅已调整到正确位置。

车辆行驶时请勿调整儿童安全座椅。



! 尝试用手指捏住安全带。如果用手指能捏住,则仍需拉紧安全带并再次测试。

身高60 cm(体重6 kg)以下的宝宝请始终使用本产品附赠的新生儿衬垫。



切勿使用肩带破损,扭曲或磨损的安全座椅。

保证腰带佩戴时能很好地约束骨盆部位。



如果发现安全带不能被系紧或出现松动,请联系零售商,并立即停止使用。

注意:切勿将孩子单独留在安全座椅内,即使是很短的时间。



切勿让孩子乘坐安全座椅每次超过2小时。

避免阳光长时间直接照射安全座椅使部件过热烫伤孩子。请使用安全座椅前请检查安全座椅表面温度是否适宜。

确保安全座椅上没有玩具或物品。

请务必使用肩带和胯带束缚系统来保护您的孩子！当汽车在行驶时，不要将孩子抱出安全座椅。



从车辆上拆卸座椅



- 24 同时向外拉动儿童安全座椅两侧的ISOFIX解锁拉环，直至听到两侧ISOFIX连接器解锁后的“咔嚓”声。
- 25 向后滑动ISOFIX连接器，同时将安全座椅向外拉出。



儿童乘车方向

后向安装

身高 40-105 CM, 体重 18 KG以下



法规强制性要求后向安装至15个月，建议后向安装一直使用至4岁。

前向安装

身高 76-105 CM, 体重 9-18 KG



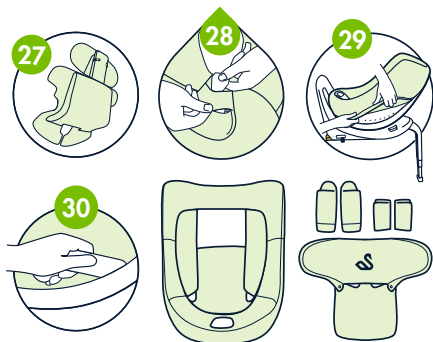
根据孩子的身高和年龄，来选择正向或后向安装 Marie。头托限位功能能够限制76cm以下的宝宝前向使用。这项功能能帮助15个月以下儿童遵守后向乘坐要求，保障安全。

- 26 仅当您的孩子身高超过76厘米并且Marie 的头枕处于正确位置时，Marie 才可以前向安装。





拆卸及清洗布套



- 27 取出新生儿衬垫(如果使用), 打开背部的口袋, 直接把填充物取出。
- 28 只需打开护肩布套和护腰布套上的按钮, 即可将护肩和护腰取下。
- 29 只需从壳体边缘向上提起布套, 即可取下整个布套, 取下整个布套时, 注意侧面防护装置插口和倾斜角度调节按钮。
简单吧?

我们当然希望如此。

安装布套

- 30 请找到头枕后面左下方的塞片, 使用此塞片把布套安装到位。
- !** 请确保布套安装正确, 可依据拆卸布套的相反顺序来操作, 确保每个部件都在正确的位置。

洗涤说明



首次使用前请清洗布套！

可机洗：精细洗涤/精致程序。

建议手洗。

使用温和的中性清洁剂。请勿干洗、漂白或烘干。让布套远离你的宠物和热源。请不要使用漂白剂、研磨剂、室内装潢剂或腐蚀性清洁剂。

您还可以用温和的清洁剂和温水清洁塑料部件和安全带，但不要使用润滑剂。

关于褶皱？

如果你想让布套看起来光滑平整一些，可以用挂烫机去除布套上的褶皱。如果你没有可用的挂烫机，试试熨斗的蒸汽功能。

使用时，确保不要用挂烫机/熨斗接触座椅的任何塑料部件。请小心热蒸汽！让它远离你的身体、宠物、家人、植物等等。现在你明白它的危险性了吧，请正确使用：)

! 布套也是安全性部件，千万不要使用没有布套的安全座椅。

任何时候需要更换布套，请务必使用Swandoo原厂Marie的布套。



注意事项

不要使用本说明书中没有提及的配置及安装方法。

除了说明书所述并在儿童约束装置上标明的承重接触点外,不要使用任何其他承重接触点。

请确保行李或其他物件放在安全的位置并固定,防止在碰撞中造成人员受伤。

此产品仅供成人安装及调节。

不要私自对产品做出任何的更改或拆解,否则会影响其性能并会导致意想不到的危险。

请勿使用损坏或缺少零件的产品。

不要使用二手的或来历不明的儿童安全座椅。使用没有认证许可或经过改装的产品是危险的。

如果有任何未经许可的修改迹象,请不要使用该产品。

请勿去除产品上的任何标签。它们包含重要信息。

您的安全座椅必须定期进行维护。切勿把安全座椅作为运输工具使用。

确保安全带搭扣完全锁定,若发生紧急状况,可以快速松开孩子。这个搭扣不是完全防篡改的,因此切勿让您的孩子玩耍。

如果本产品在事故中受到强烈的撞击后,应更换座椅。

Swandoo事故换新政策详见swandoo.com/zh/warranty-policy第5条。



超长质保

我们的保修条款反映了我们对设计, 工程, 生产和产品性能高品质的信心。如果有缺陷, 请出示购买凭证和位于产品底部的产品序列号。

保修期2年, 包括从购买之日或从零售商收到之日起2年内出现的所有制造和材料缺陷。此保修不包括由于正常磨损, 疏忽, 事故, 滥用, 使用未经授权的附件或不遵守用户手册而造成的损坏。

您可以免费延长您的产品保修期至8年(布套类产品延保至3年), 只需在线注册您的产品。请扫描产品底座背部二维码, 或者您也可以访问Swandoo的官网swandoo.com/register-product

此产品只能在中国市场销售使用, 如果您对本产品或使用手册有任何疑问或疑虑, 请在使用该产品之前与我们联系。



Swandoo 微信公众号

如果您有任何问题,请联系我们,服务热线:
400 928 5060 静候佳音!

hello@swandoo.com

+86 512 6636 0798

ALWAYS WITH YOU

www.swandoo.com

© 2024 Swandoo, All rights reserved

Swandoo GmbH

Landstrasser Hauptstrasse 71/3/101

1030 Vienna

Austria

亚洲销售和制造商:

苏州纪宝儿童用品有限公司

江苏省苏州市高新区金枫路199号

邮编: 215009

ALWAYS WITH YOU